

Anrainerschutzverband Salzburg Airport – ASA

Verein zur Interessenswahrnehmung der durch den Flughafenbetrieb betroffenen Bevölkerung
www.Anrainer-Salzburg-Airport.info

An die Flugschulen am Flughafen Salzburg:

Airlink Luftverkehrsges.m.b.H.

office@airlink.at

BFS - Business Flight Salzburg Bedarfsflug GmbH

office@bfs.co.at

Flight Track Training GmbH

office@flighttrack.at

Flugring Salzburg

office@flugring.at

ÖSC Österreichischer Sportflieger Club Salzburg

oesc@aon.at

office@schnellinger.at

Salzburg, 14.07.2008

Sehr geehrte Damen und Herren der Salzburger Flugschulen,

mit Beginn des jährlichen Flugschulbetriebes im Frühjahr und Sommer erlauben wir uns, Ihnen die spezielle Lage der Siezenheimer Wohngebiete in Erinnerung zu bringen und ersuchen um größtmögliche Einhaltung der lärmarmen Flugrouten.

Erfahrungsgemäß kommt es bei den sog. „großen Platzrunden“ seltener zu Beanstandungen, weil einerseits die Einhaltung der Idealroute durch die Orientierung am SI 410 und an der Saalach einfacher ist und weil die Maschinen bis zum Erreichen der Wohngebiete mehr Wegstrecke und daher eine größere Flughöhe gewonnen haben.

Häufiger kommen Beschwerden über Überflüge bei der sog. „kleinen Platzrunde“, wenn die Linkskurve (zu) spät angesetzt wird und die südwestlichen Wohngebiete (im Bereich Pulverturmstraße bis hinauf zur Kirchenstraße) von Start-Überflügen belastet werden.

Der Anrainerschutzverband hat daher Ende Juni mit der ACG Salzburg, Herrn Wieser, diesbezüglich ein Gespräch gesucht, um auf die besondere Lage der Wohngebiete hinzuweisen und einen Routenvorschlag mit Kennzeichnung der Siedlungen zu besprechen.

Diese Idealrouten haben wir im Attachment für Sie in zwei Varianten aufbereitet:

1. Darstellung mit flächig ausgewiesenen Wohngebieten gemäß Flächenwidmungsplan der Gemeinde (Reine Wohngebiete, Erweiterte Wohngebiete, Kerngebiete)
2. Darstellung der Idealroute (insb. mit Querung des Bischofswaldes bei der kleinen Platzrunde) und rote Umrandung der Wohngebiete.

Wir ersuchen Sie, diese Abbildungen den Flugschülern und -lehrern zur Kenntnis zu bringen und bedanken uns für Ihre Kooperation. Die Abbildungen sind auch auf der Website des ASA zu finden und können gerne zur weiteren Verwendung heruntergeladen werden!

Mit freundlichen Grüßen

Astrid Rössler

Zur Kenntnis an:

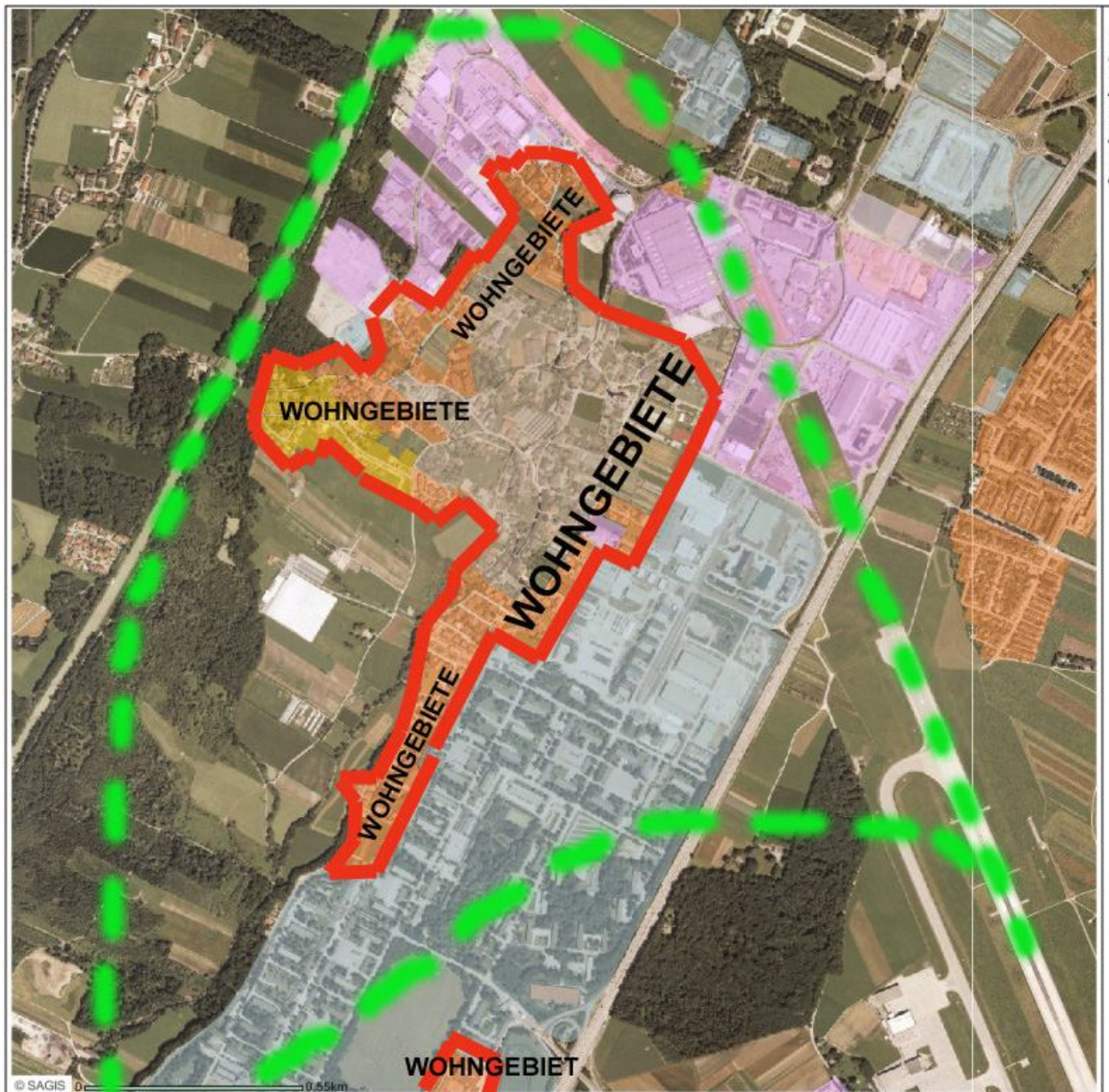
Airport Salzburg, Direktor Roland Hermann; Frau Claudia Typelt (Umwelt);

ACG Salzburg, Herrn Michael Wieser;

Anrainerschutzverband Salzburg Airport – ASA

Verein zur Interessenswahrnehmung der durch den Flughafenbetrieb betroffenen Bevölkerung

www.Anrainer-Salzburg-Airport.info



**Abb. 1: Wohngebiete in Siezenheim gemäß Flächenwidmungsplan:
Reines Wohngebiet (gelb), Erweitertes Wohngebiet (orange), Kerngebiet (graubraun);
Nicht-Wohngebiete: Kaserne (Sonderfläche / hellgrau), Betriebsgebiete (lila);**

Anrainerschutzverband Salzburg Airport – ASA

Verein zur Interessenswahrnehmung der durch den Flughafenbetrieb betroffenen Bevölkerung
www.Anrainer-Salzburg-Airport.info

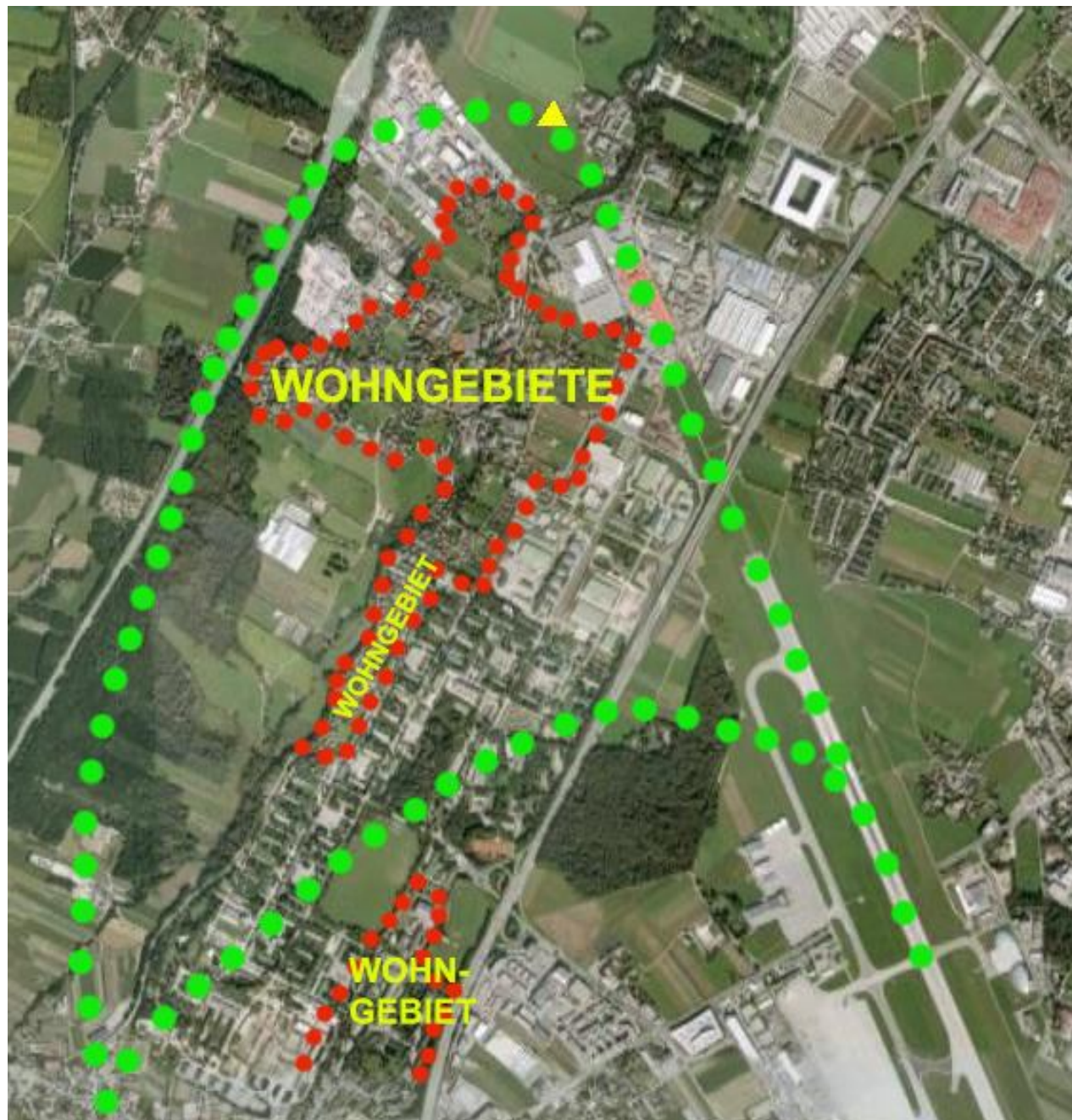


Abb. 2: Lage der Wohngebiete zwischen der kleinen und großen Platzrunde; Idealroute der kleinen Platzrunde führt über Kasernengebiet (Militärantreterplatz, Exerzierplatz)